

Votre commune adhère au plan d'action collectif du Calvados

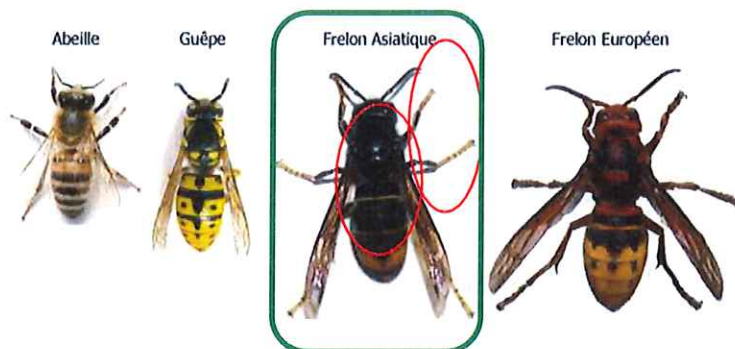


PLAN D'ACTION CONTRE LE FRELON ASIATIQUE



Le frelon asiatique est aussi appelé frelon à patte jaune. Un peu plus petit que le frelon commun, il est de couleur beaucoup plus sombre, marron et orangé.

Un plan d'action contre le frelon asiatique est mis en place dans le Calvados afin de protéger l'apiculture, la population et la biodiversité. La destruction des nids d'été sera à la charge des communes qui pourront bénéficier de 30% de subvention du Conseil Départemental.



Nids primaires au printemps



Petits nids de printemps de la taille maximum d'un petit bol. Attachés à n'importe quel support, on les trouve sous les appentis, dans les garages, les hangars, les vérandas jusqu'à la fin juin.

Ils peuvent être détruits le soir avec une bombe insecticide ou mis en sac prudemment, écrasés ou mis au congélateur quelques heures pour tuer les quelques frelons qu'ils abritent.

Nids secondaires à partir de l'été



Nid d'été de très grosse taille. Attention, il peut contenir plusieurs milliers de frelons. Son élimination par vos propres moyens peut être dangereuse.

Ces nids secondaires doivent être signalés à la mairie pour être détruits par un professionnel.

Signalez les nids secondaires de frelon asiatique systématiquement en mairie.

Leur destruction sera organisée dans le cadre du plan d'action avec l'aide des communes, des communautés de communes et du Conseil Départemental.

Contact mairie : *mairie.sainthonorédufoy@orange.fr*

tél : 02 31 25 25 55

Les dégâts :

C'est durant l'été et l'automne que ces énormes colonies créent le plus de dégâts sur les ruches. En effet, l'élevage des nymphes nécessite beaucoup de protéines et les frelons asiatiques les trouvent en partie en capturant les abeilles autour des ruches. Elles les trouvent aussi dans la viande et surtout dans le poisson dont ils sont très friands. Des étals de poissonnerie ont dû fermer sur certains marchés du calvados en 2016.

Les risques :

Attention, les nids de grosses tailles présentent un risque d'attaque massif des frelons si l'on s'approche à moins de 5m ou si l'arbre est secoué. Les nids à faible hauteur sont donc les plus dangereux. Le risque diminue avec la baisse des températures en automne jusqu'à la mort de la colonie avec les froids de l'hiver.

Des colonies impressionnantes



Des dégâts considérables

Sur les ruchers



Sur les marchés



Risque de piqûre



La lutte

Le piégeage des fondatrices au printemps n'a aucune efficacité sur les populations de frelon. On réservera le piégeage à la protection des ruchers à partir de l'été. Des guides de fabrication de pièges seront disponibles sur le site de l'association « abeille normande du Calvados ».

La destruction des nids doit être la plus précoce possible dans l'été pour protéger efficacement les ruchers, la population et la biodiversité.

Attention ! n'intervenez pas vous même sur les nids de grosse taille.